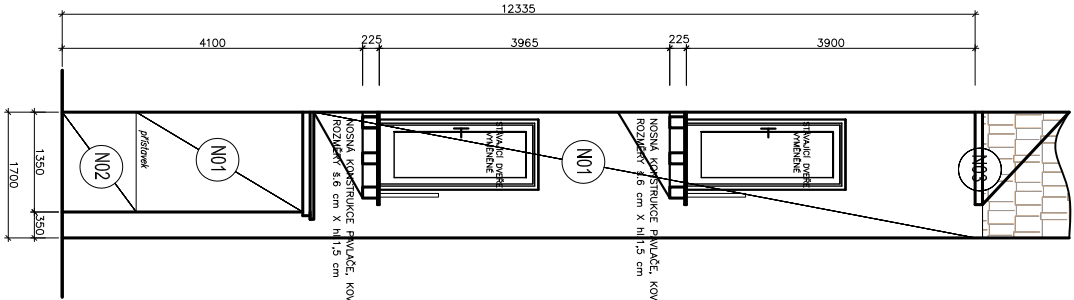


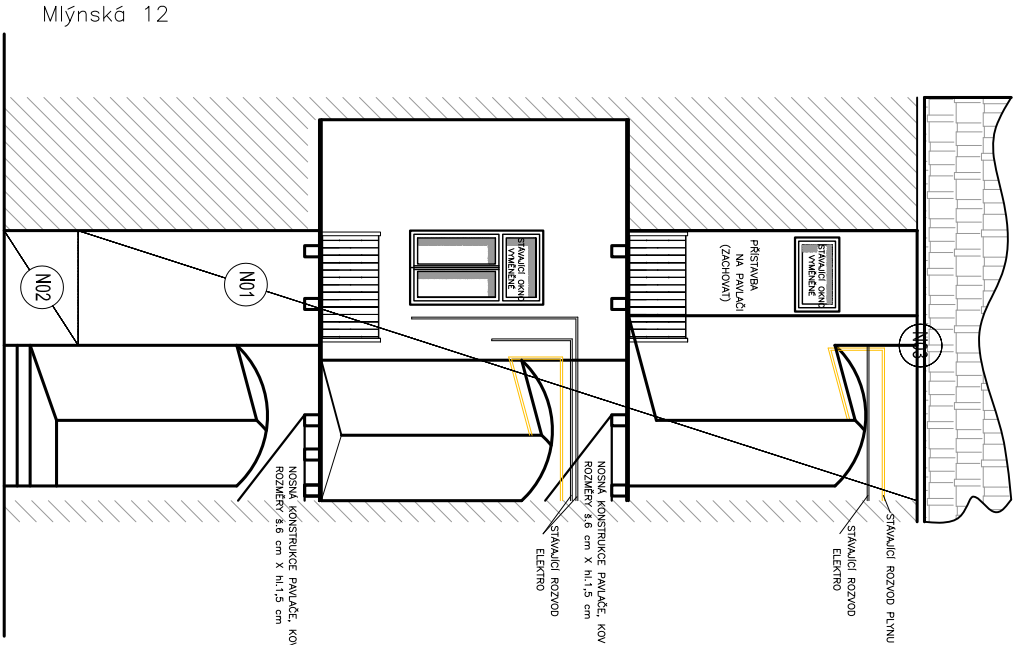
PŘÍZOVA 2 - oprava dvorní fasády a oprava pavlači

Severní a jižní fasáda-dvorní, Navrhovaný stav

Jižní fasáda



Severní fasáda

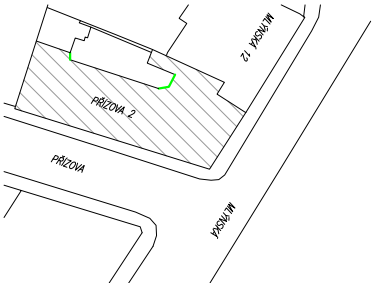


- (N01) BUDE PROVEDENO OČIŠTĚNÍ ZDIVA PO ODSTRANĚNÍ DEGRADOVANÉ OMÍTKY. SPÁRY BUDOU PROŠKRÁBNUTY DO HLoubKY 2cm. PROVEDE SE OČIŠTĚNÍ TLAKOVOU VODOU A PENETRACE PODKLADU. BUDE PROVEDENA NOVÁ MVC OMÍTKA NA OČIŠTĚNÉ ZDIVO - 100%. NÁSLEDNĚ SE PROVEDE FINÁLNÍ SILIKÁTOVÝ NÁTĚR.
- (N02) BUDE PROVEDENO DOČIŠTĚNÍ ZDIVA PO ODSTRANĚNÍ ZBYTKŮ DEGRADOVANÉ OMÍTKY. SPÁRY BUDOU PROŠKRÁBNUTY DO HLoubKY 2cm. PROVEDE SE OČIŠTĚNÍ TLAKOVOU VODOU.BUDE PROVEDENA NOVÁ SANACÍ NÍ OMÍTKA. SILIKÁTOVÁ FASÁDNÍ BARVA):

- (N03) BUDE PROVEDEN NOVÝ NOSNÝ ROŠT. PROVEDE SE OBKLAD DŘEVĚNOU PALUBKOU TL.19mm,BUDE PROVEDEN NOVÝ NÁTĚR TENKOVRSŤOVOU LAZUROU. ODSŤIN BUDE KONZULTOVÁN SE ZÁSTUPCEM INVESTORA.

POZNÁMKA

- PROVEDE SE MONTÁŽ NOVÉ PAVLAČE (NÁŠLAPNÁ VRSTVA,NOSNÉ PRVKY, ZÁBRADLÍ VČ. KOTVENÍ) PŘI REALIZACI JE NUTNÉ UMOŽNIT NÁJEMNÍKŮ PŘÍSTUP DO BYTŮ KAŽDÝ DEN. HARMONOGRAM PRÁČI BUDE ODSOUHLAŠEN ZÁSTUPCEM INVESTORA.OCELOVÉ PRVKY ZÁBRADLÍ BUDOU VYSPRAVENY, OČIŠTĚNÝ A PROVEDE SE NOVÝ NÁTĚR.NOSNÉ PRVKY ZÁBRADLÍ BUDOU NOVÉ VIZ. DETAILY
- NUTNO PROVĚŘIT ČERNOU STAVBU NA KONSTRUKCI PAVLAČÍ - 3.NP
- PROVEDE SE DEMONTÁŽ STÁVAJÍCÍ PAVLAČE (NÁŠLAPNÁ VRSTVA,NOSNÉ PRVKY)
- STÁVAJÍCÍ NOVÉ OPLECHOVÁNÍ PARAPETŮ - PONECHAT
- STÁVAJÍCÍ NOVÉ OPLECHOVÁNÍ PARAPETŮ - PONECHAT
- PROVEDE SE REVIZE KABELŮ NA FASÁDĚ - NEPOTŘEBNÉ BUDOU ODSTRANĚNÝ, FUNKČNÍ BUDOU ULOŽENY DO CHRÁNIČKY POD OMÍTKU
- OSVĚTLENÍ, SKŘIŇE ATD. BUDOU ZPĚTNĚ OSAZENY (VČ. DODÁVKY NOVÝCH SVĚTEL)
- STÁVAJÍCÍ ROZVOD PLYNU BUDE ZACHOVÁN, PROVEDE SE POUZE PŘEKOTVENÍ
- BUDOU NAMONTOVÁNY NOVÉ SUŠÁKY NA PRÁDLO
- BUDOU ZPĚTNĚ NAMONTOVÁNY MŘÍŽE A POŠTOVNÍ SCHRÁNKY
- BUDE PROVEDENA NOVÁ PLECHOVÁ KRYTINA NA PŘÍSTAVKU VE DVOŘE



TATO PROJEKTOVÁ DOKUMENTACE NESLOUŽÍ JAKO PROVÁDĚCÍ DOKUMENTACE !

SCHODIŠTĚ

- BUDE ODSTRANĚNA STÁVAJÍCÍ DEGRADOVANÁ OMÍTKA NA STĚNÁCH I STROPU
- BUDE PROVEDENO OČIŠTĚNÍ ZDIVA PO ODSTRANĚNÍ DEGRADOVANÉ OMÍTKY. SPÁRY BUDOU PROŠKRÁBNUTY DO HLoubKY 2cm. PROVEDE SE OČIŠTĚNÍ TLAKOVOU VODOU A PENETRACE PODKLADU. BUDE PROVEDENA NOVÁ MVC OMÍTKA NA OČIŠTĚNÉ ZDIVO - 100%. NÁSLEDNĚ SE PROVEDE FINÁLNÍ SILIKÁTOVÝ NÁTĚR. DO VÝŠKY CCA 1m BUDE PROVEDENA SANACÍ NÍ OMÍTKA.
- SCHODIŠŤOVÉ STUPNĚ BUDOU OČIŠTĚNÝ. CHYBĚJÍCÍ ČÁSTI BUDOU DOPLNĚNÝ
- VE SCHODIŠŤOVÉM PROSTORU BUDE NAMONTOVÁNO NOVÉ ZÁBRADLÍ Z KRUHOVÉ OCELE. HLAVNÍ MADLO BUDE ZHOTOVĚNO Z KRUHOVÉ OCELI O PRŮMĚRU 25mm A KOTVENÍ PRVKY BUDOU PROVEDENY Z KRUHOVÉ OCELI O PRŮMĚRU 12mm. KOTVENÍ BUDE PROVEDENO NA OCELOVÉ HMOŽDINKY (ALTERNATIVNĚ LZE POUŽÍT CHEMICKÉ KOTVY). ZÁBRADLÍ BUDE OPATŘENO ZÁKLADNÍM A VRCHNÍM NÁTĚREM. BAREVNÉ ŘEŠENÍ BUDE KONZULTOVÁNO SE ZÁSTUPCEM INVESTORA.

zodp.projektant		vypracoval		ING. MARTIN RYCHTECKÝ	
Ing. Martin Rychtecký		Ing. Martin Rychtecký		projektant	
				Hoblíkova 18, 613 00 Brno	
místo stavby		Přízova 335/2, k.ú. Brno–Trnitá, p.č. 1153		IČ 878 19 040 tel. 604 302 587	
investor		Státutární město Brno, Brno–střed, Dominikánská 2, 60169 BRNO		formát	
stavba		Oprava dvorní fasády, oprava pavlači a společných prostor		datum	
objekt		Přízova 335/2, Brno–Trnitá		účel	
provoz				čís. zak.	
soubor				archiv. čís.	
obsah výkresu		SEVERNÍ A JIŽNÍ FASÁDA – DVORNÍ NAVRHOVANÝ STAV		měřítko	
				1:100	
				č. výkresu	
				D.1.1.6	